

Aquatika

kilátódomb és
élménykert
kialakítása a
Balatoni
bringakörút
mentén
Gyenesdiáson



TOP_PLUSZ-1.1.3-21-ZA1-2022-00005



GYENESDIÁS NAGYKÖZSÉG
ÖNKORMÁNYZATA



8315 GYENESDIÁS,
KOSSUTH L. U. 97.



06 83/312-737



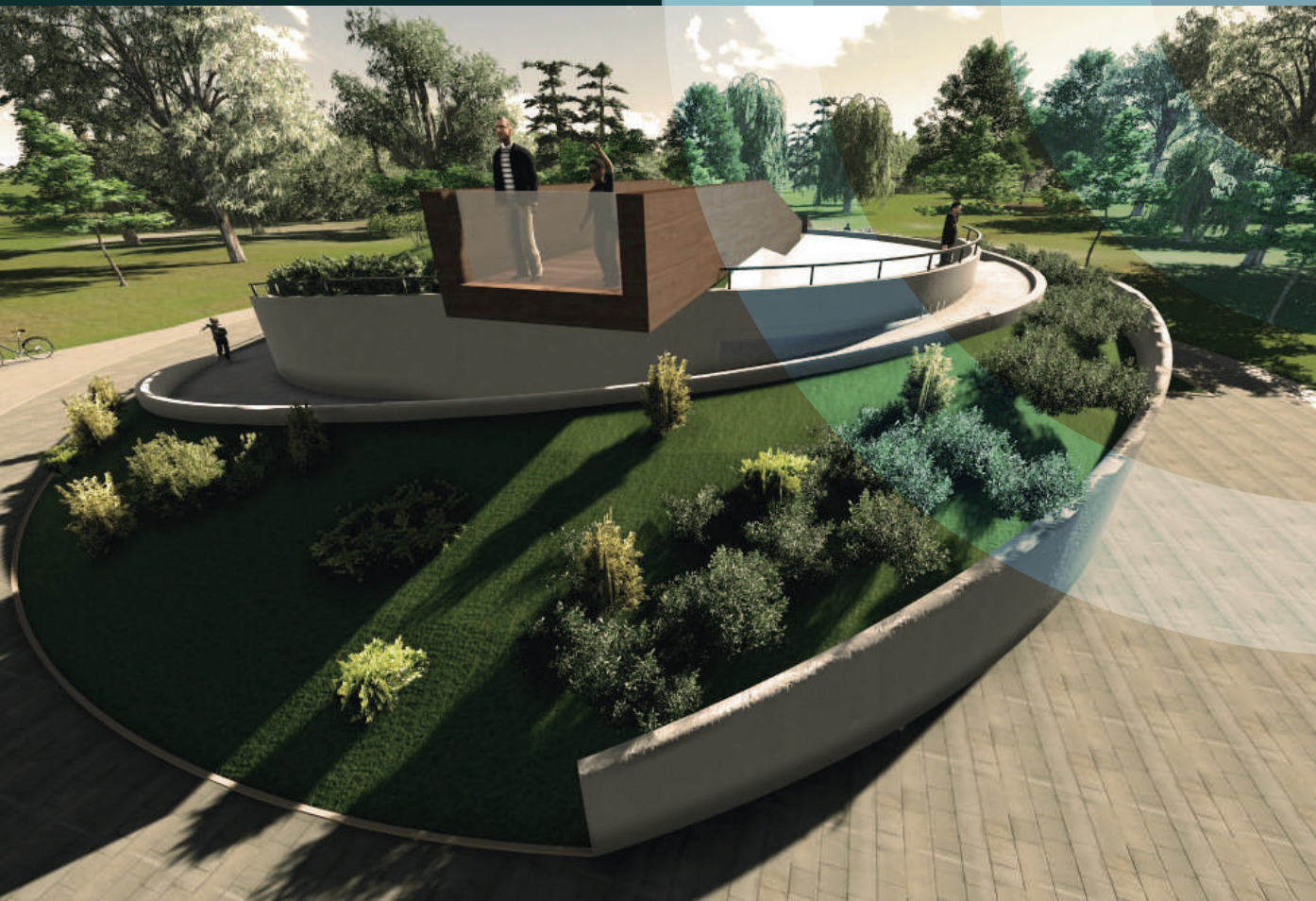
WWW.GYENESDIAS.HU



...EGY ÚJ KAPCSOLAT
A BALATONNAL...



Gyenesdiás Nagyközség Önkormányzata pályázatot nyújtott be a Terület- és Településfejlesztési Operatív Program Plusz (TOP PLUSZ) „Helyi és térségi turizmusfejlesztés” (TOP_PLUSZ-1.1.3-21-TL1) című pályázati felhívásra, melynek keretében sikeresen pályázott és 192 millió forint 100% intenzitású, vissza nem térítendő támogatást nyert „Aquatika” -Kilátódomb és élménykert kialakítása a Balatoni bringakörút mentén Gyenesdiáson” című, TOP_PLUSZ-1.1.3-21-ZA1-2022-00005 azonosító számú projekt megvalósítására.



A fejlesztés során a TOP-3.1.1 projekthez kapcsolódóan - melyben a Balatoni Bringakörúthoz kapcsolódva egy Gyenesdiás települési déli körút és sétány kerül kialakításra - elkészül egy kerékpáros pihenő és kilátódomb valamint egy élménykert, játszótér. A kilátódomb kapcsolatot teremt, kommunikál a Balatonnal, környezetével. Anyaghasználatában elsősorban a természetes megjelenés a cél, ezért maga a kilátó rétegelt ragasztott fa tartóból készül, továbbá a támfalrendszer pedig fehér betonfestékkel ellátott monolit vasbetonból. Az építmény elsődleges célja, hogy pihenőhelyet biztosítson az arra járó kerékpárosoknak, valamint eső, csapadék esetén védelmet adjon. A vízpart mellett, az észak-dél tengelyű gyalog- és kerékpárút lezárásaként egy dombkilátót építünk, melynek növényzettel fedett teteje kilátóként funkcionál. A domb keleti oldalán egy mélyedés kerül kialakításra, mely eső, csapadék esetén védelmet nyújt az arra járóknak. A kilátó rétegelt ragasztott fa tartószerkezettel és monolit vasbeton támfalrendszerrel készül, rozsdamentes acél és biztonsági üveg korláttal.

A fedett beálló vasbeton födémszerkezetén fél-intenzív zöldtetőt alakítunk ki. Az építmény pihenő szintjén egy ivókút kerül elhelyezésre. Az építmény magában foglal egy akadálymentesített WC blokkot is.

A pihenőhelyen kialakításra kerülnek az elektromos kerékpárok töltésének lehetősége is. A Kilátódomb mellett egy több generáció számára is használható élménykert, játszótér is épül. A játszótér több játékelemet tartalmaz, melyek egyrészt képességfejlesztők, másrészt a vizes játékszerek kapcsolódva a vízhez, mint elemhez készség- és tudásfejlesztők. A projekt a Széchenyi Terv Plusz program keretében valósul meg. A projektről bővebb információt a www.gyenesdias.hu oldalon olvashatnak.